

# CATÁLOGO DO ITEM IMPORTADO

## Pleito de Inclusão de Ex-Tarifário

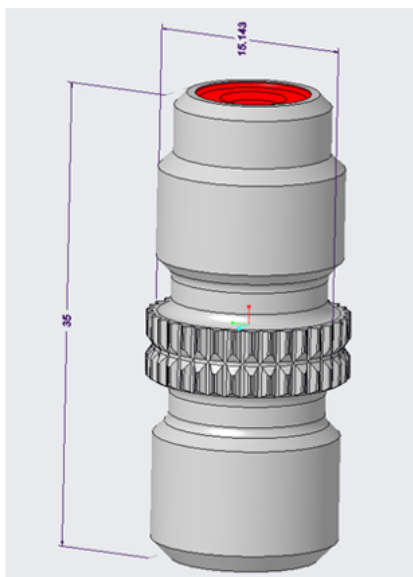
Número de Controle SDIC	NCM	Sugestão de descrição do ex-Tarifário
D129-22I	8409.99.99	Conector de alta pressão; contendo corpo em liga de aço (C45RPb), filtro de metal; com 35 mm de altura e 15,143 mm de diâmetro, com roscas em ambas as pontas; para fabricação de injetor eletrônico; com função de conduzir o combustível em alta pressão para o injetor; com aplicação em veículos comerciais leves, caminhões, ônibus.

### 1. Especificações técnicas detalhadas da autopeça

*(características quantitativas e qualitativas, por exemplo: dimensões, materiais de fabricação, especificações de trabalho/funcionamento [torque, potência, resistência, tensão, corrente, dureza, vazão, condutibilidade, temperatura etc.], características de hardware, software, características físicas, dentre outras inerentes a cada produto):*

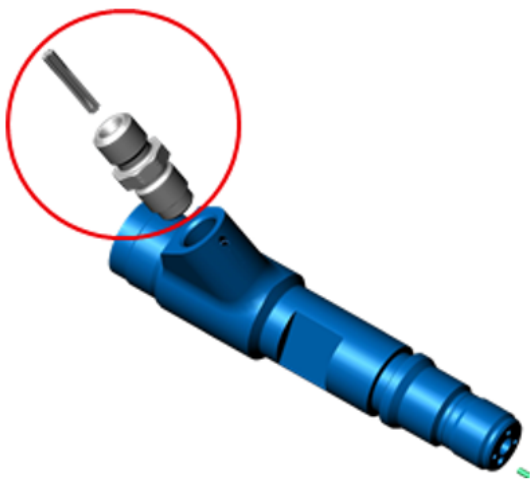
35 mm de altura e 15,143 mm de diâmetro, com roscas em ambas as pontas

### 2. Imagens da autopeça importada e/ou desenho esquemático *(obrigatório conter as principais dimensões em milímetros):*



### 3. Aplicação do item importado *(em qual produto fabricado pela empresa pleiteante o item importado será incorporado):*

Aplicado em: injetor eletrônico



**4. Função do item importado no produto fabricado pela empresa pleiteante do ex-tarifário:**

Conduzir o combustível em alta pressão para o injetor

Veículos(s): veículos comerciais leves, caminhões, ônibus